



## “BLOCK OF THE MONTH”

### JULI

## BOM 7 – PATCHWORK - SHOP



#### **ACHTUNG:**

Je nach Einstellung des eigenen Akrobat Reader Programms können die Maße nach dem Downloaden von der vorgegebenen Größe abweichen

#### **BOM 7 Patchwork-Shop**

Blockgröße gesamt fertig: 18,0 x 29,0 cm

Blockgröße gesamt geschnitten: 19,5 x 30,5 cm

**SULKY® PAPER SOLVY:** 2 Bögen

**Achtung:** „Wird die Vorlage mit einem Tintenstrahldrucker auf SULKY PAPER SOLVY gedruckt, muss auf wasserfeste Tinte geachtet werden. Zur Sicherheit auf jeden Fall einen Probekblock drucken, nähen und auswaschen.“

#### Stoffe:

Stoff C Hintergrund Block  
Stoff D kleiner Hausanbau  
Stoff F Patchwork-Shop  
Stoff G zweites Haus

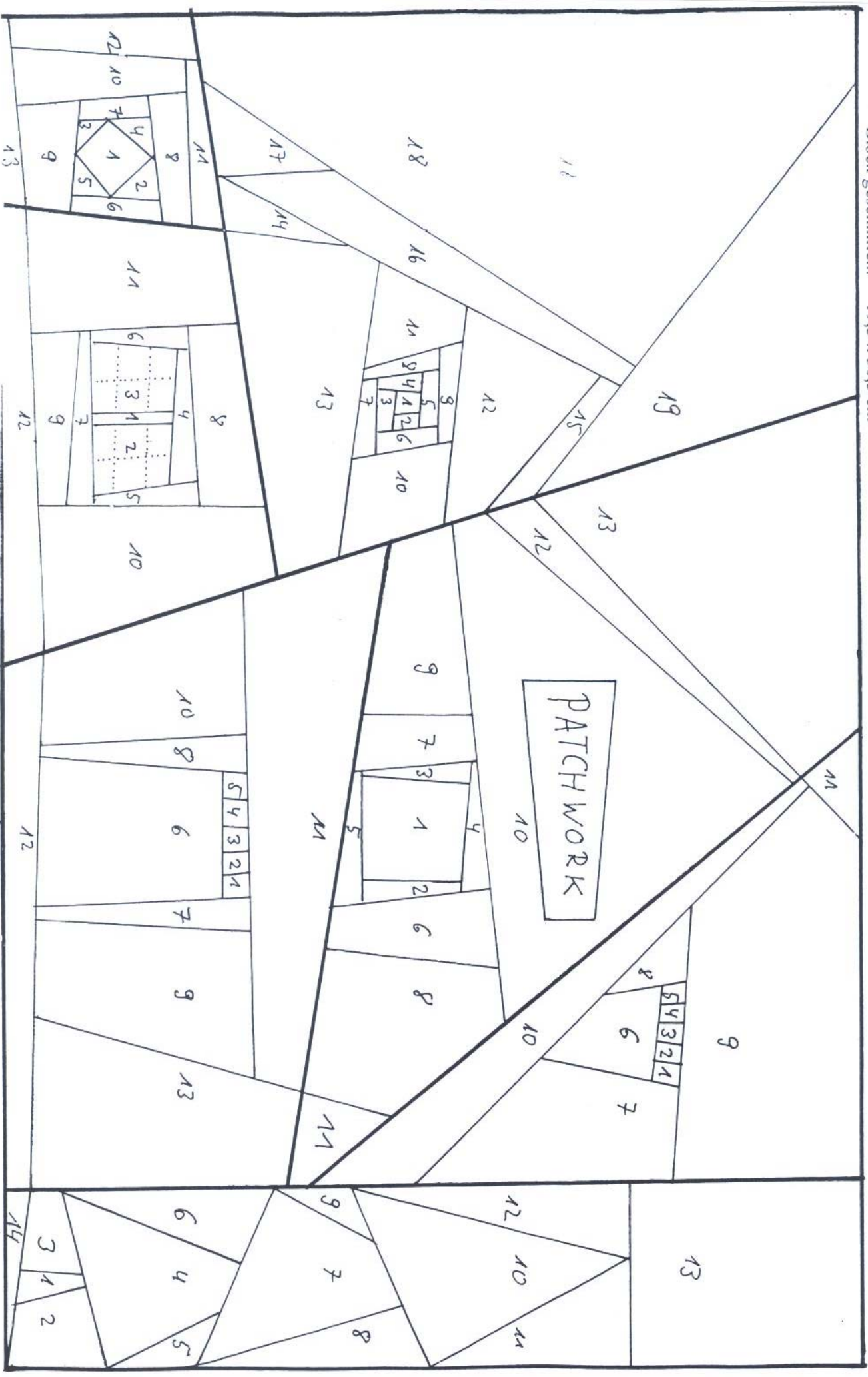
#### Dekoration:

Einen Knopf in Form einer Nähmaschine oder anderes Nähzubehör an die Tür nähen.  
Die Sprossen der Fenster mit einem Geradstich und kontrastfarbenem Garn nachnähen.  
Für die Wäscheleine ca. 7,5 cm der Paketschnur an beiden Enden mit einem Knoten versehen und zwischen Haus und Tannenbaum aufnähen. Die fertige Größe des Miniquilts beträgt 2,5 x 3,5 cm. Dazu einen interessant gemusterten Stoff zuschneiden in der Größe von 4,0 x 5,0 cm. Den Stoff rechts auf rechts mit Rückseitenstoff und ggf. dünnem Volumenvlies verstürzen und als Quilt auf die Wäscheleine nähen.

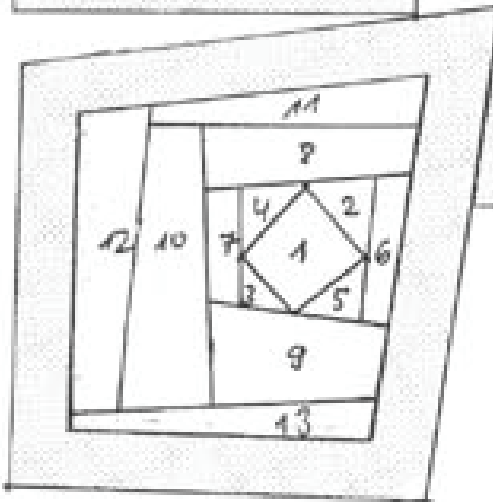
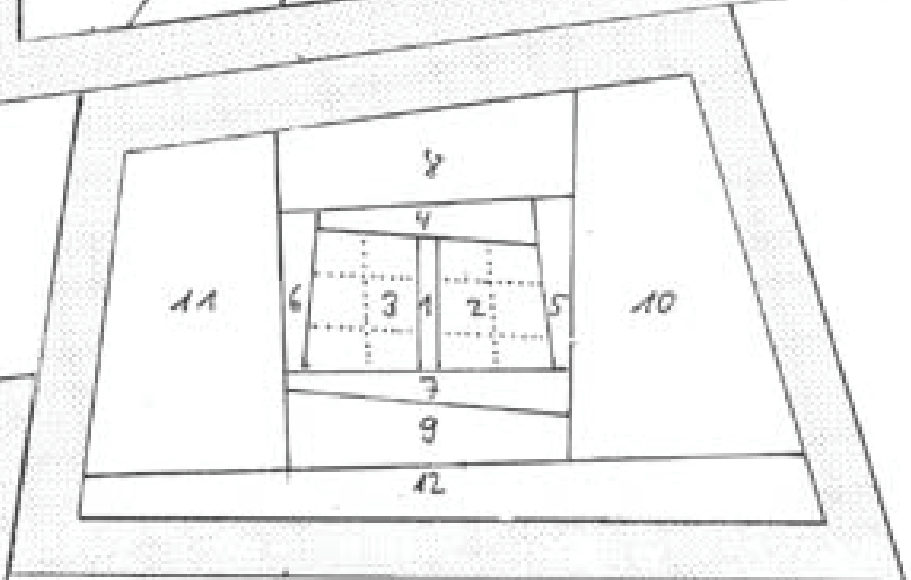
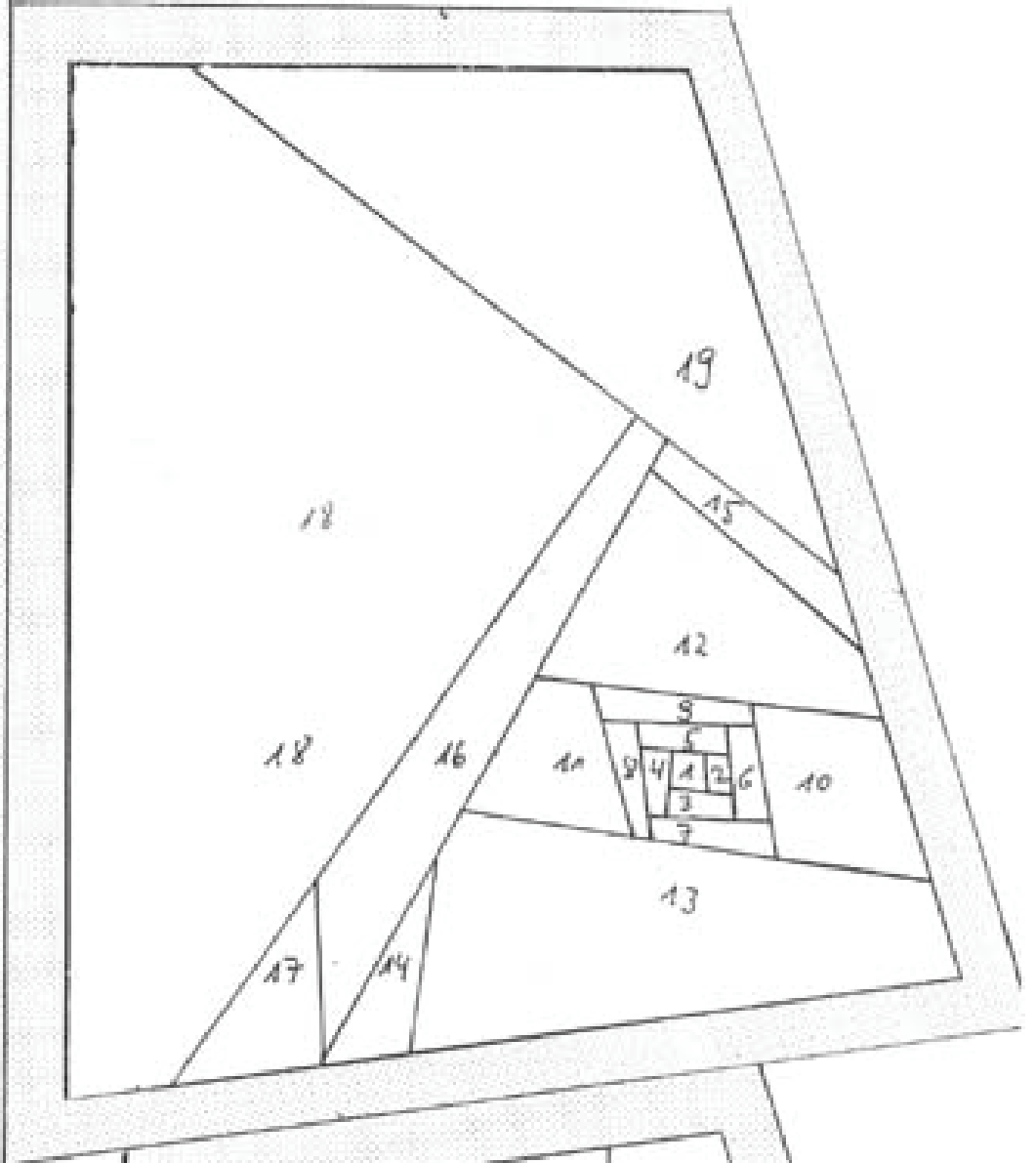
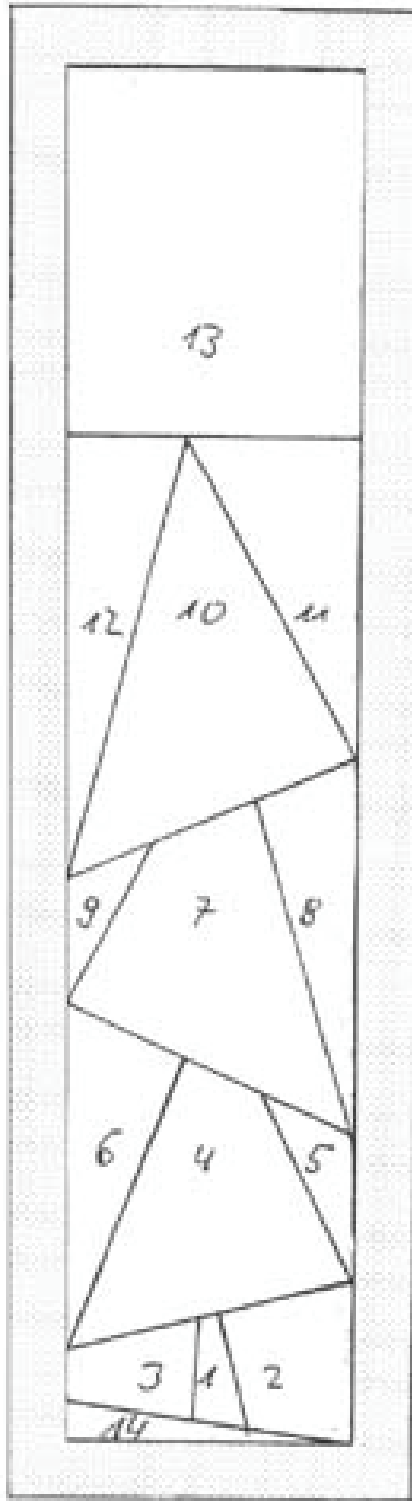
**BOM 7 Patchwork-Shop**

Block fertig: 18,0 x 29,0 cm

Block geschnitten: 19,5 x 30,5 cm



BOM 7 Patchwork-Shop



BOM 7 Patchwork-Shop

