

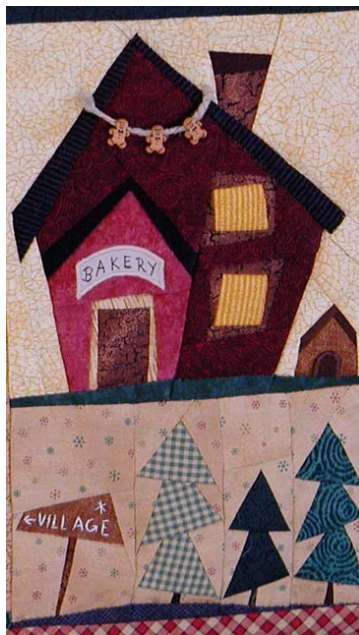
# SULKY®



## “BLOCK OF THE MONTH”

### OKTOBER

### BOM 10 – BAKERY



**ACHTUNG:**  
Je nach Einstellung  
des eigenen Akrobat  
Reader Programms  
können die Maße  
nach dem  
Downloaden von der  
vorgegebenen Größe  
abweichen

#### BOM 10 - BAKERY

##### Wegweiser mit Tannenbäumen

Blockgröße gesamt fertig: 24,0 x 15,0 cm

Blockgröße gesamt geschnitten: 25,5 x 16,5 cm

**SULKY® PAPER SOLVY:** 2 Bögen

**Achtung:** „Wird die Vorlage mit einem Tintenstrahldrucker auf SULKY PAPER SOLVY gedruckt, muss auf wasserfeste Tinte geachtet werden. Zur Sicherheit auf jeden Fall einen Probekblock drucken, nähen und auswaschen.“

Stoffe:

Stoff A Hintergrund Block Bakery

Stoff C Hintergrund Block Wegweiser mit Tannenbäumen

Stoff E Haus

Stoff G kleiner Hausvorbau

Dekoration:

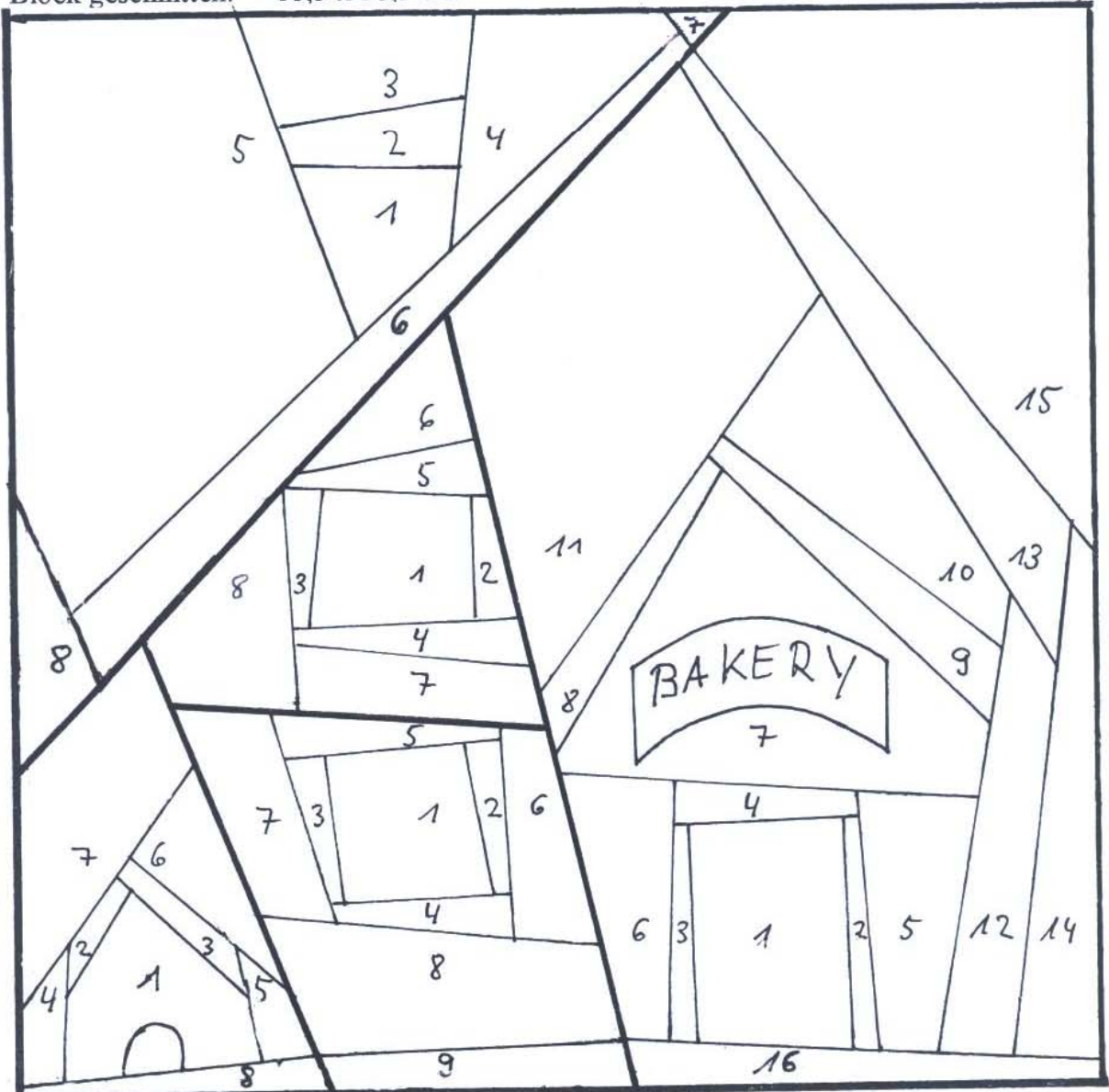
Für die Kette am Hausgiebel ca. 7,5 cm der Paketschnur an beiden Enden mit einem Knoten versehen und am Haus festnähen. Drei kleine Knöpfe in Form von Lebkuchenmännchen auf die Kette nähen.

Den Schriftzug „Village“ von Hand mit Stielstich aufsticken. Die Öffnung der Hundehütte aus Filz zuschneiden und aufnähen.

**BOM 10 Bakery**

Block fertig: 15,0 x 15,0 cm

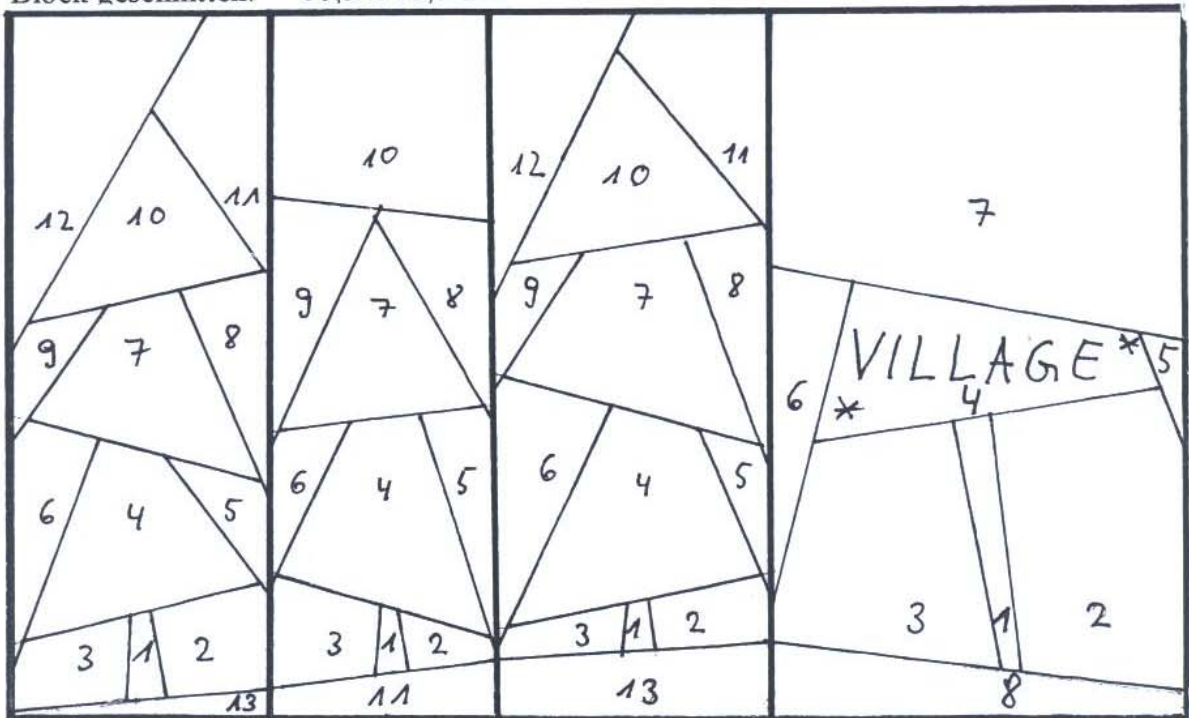
Block geschnitten: 16,5 x 16,5 cm



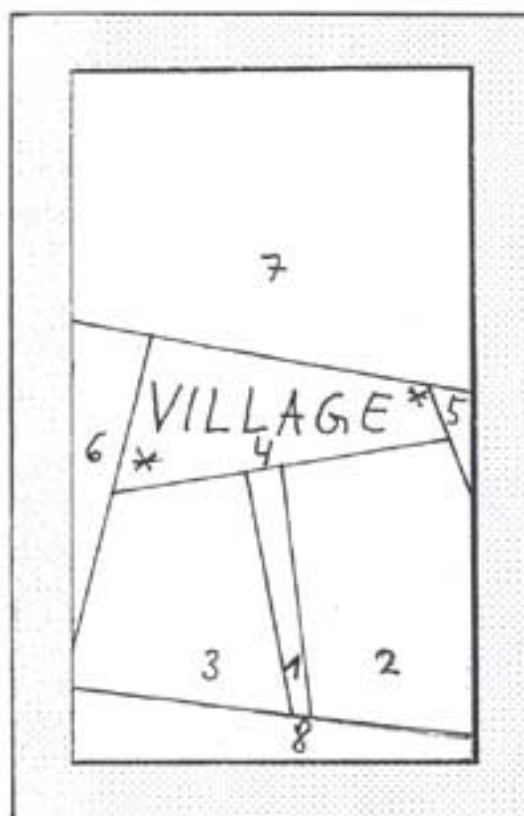
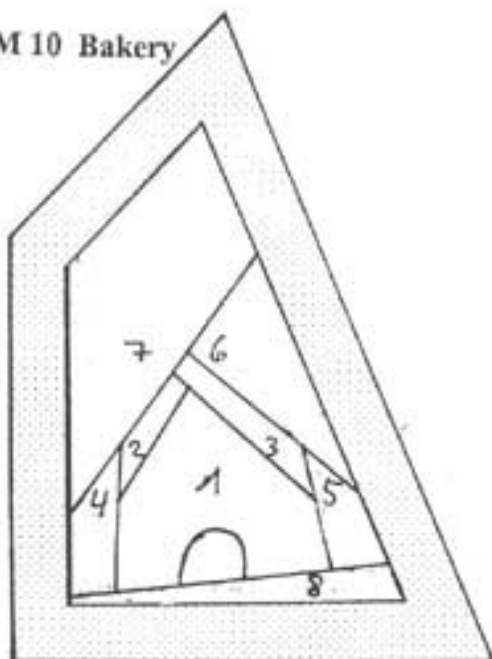
**BOM 10 Wegweiser mit Tannenbaum**

Block fertig: 9,0 x 15,0 cm

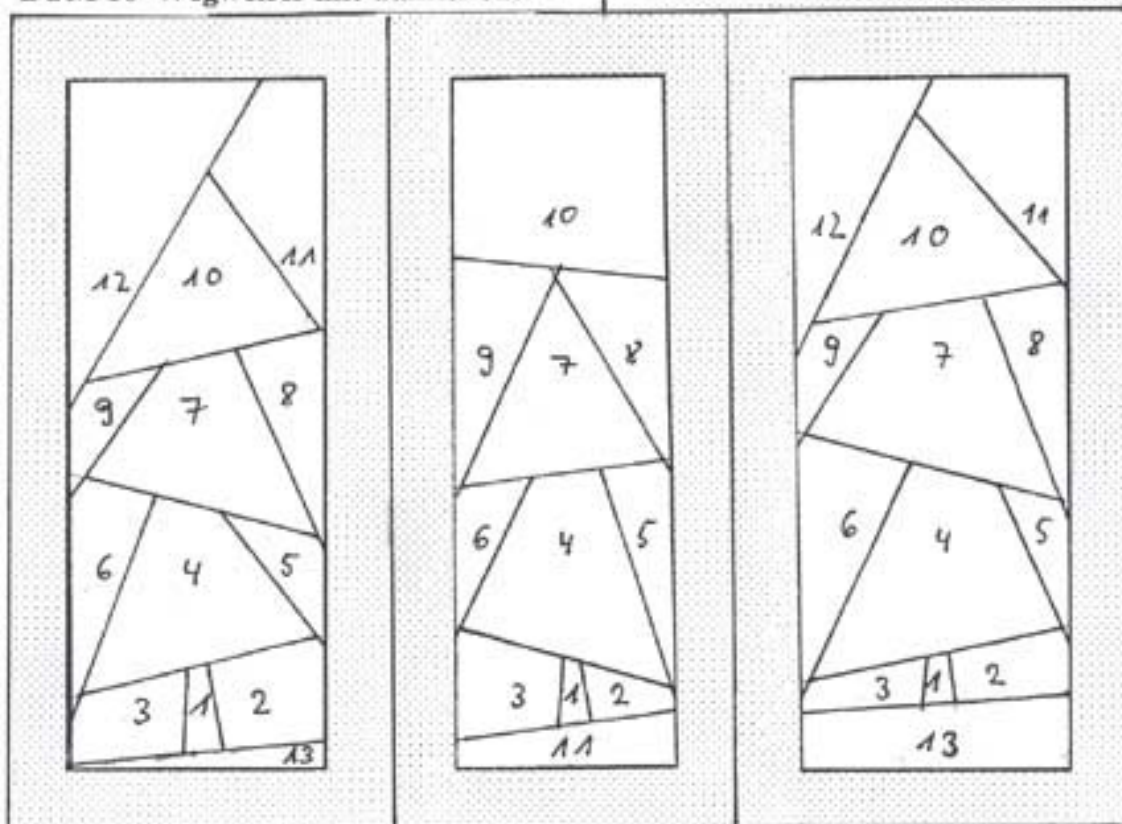
Block geschnitten: 10,5 x 16,5 cm



BOM 10 Bakery



BOM 10 Wegweiser mit Tannenbaum



BOM 10 Bakery

