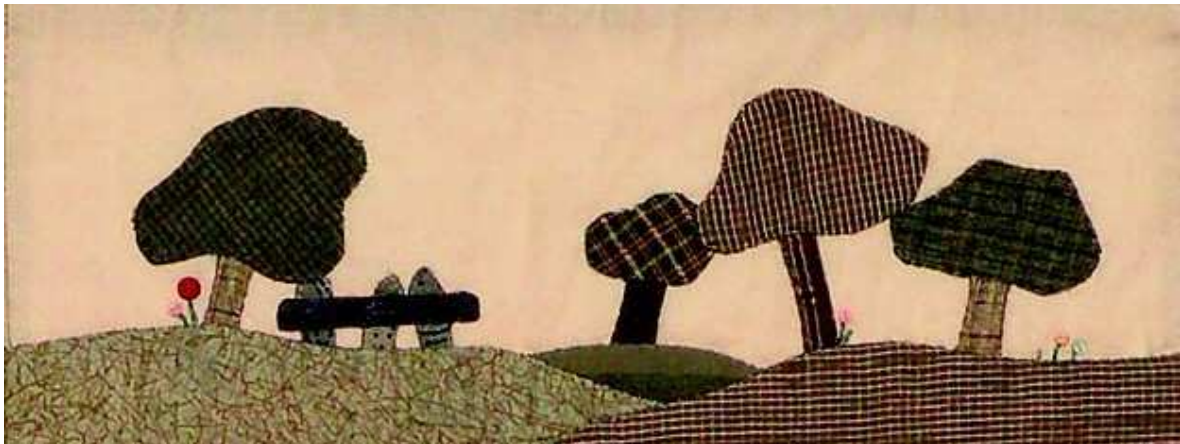


## BOM 4



### Baumgruppe

#### **Größe:**

Blockgröße fertig                    35 x 13 cm

Blockgröße inkl. Nahtzugabe        36,5 x 14,5 cm

**Zuschneiden:**

Den Hintergrundstoff etwas größer zuschneiden, als die benötigte Blockgröße es erfordert. Beim Applizieren, Sticken und Bügeln kann sich der Stoff etwas verziehen. Dann ist es einfacher, den Stoff anschließend zu begradigen. Sollten Sie einen Stickrahmen verwenden, muss der Zuschnitt so groß sein, dass der Stoff noch in den Rahmen gespannt werden kann.

Auf den Zuschnitt mit einem wasserlöslichen Stift die Umrisse des Blocks aufzeichnen. Dies hilft bei der Positionierung der Applikationsmotive.

**Verteilung der Stoffe:**

Hintergrund	Beige
Bäume	Grün
Baumstämme und Zaun	Dunkelbraun
Landschaftslinien	verschiedene Grüntöne

**Vorlagen:**

Die beiden Vorlagen 4a und 4b entlang der gestrichelten Linie zusammensetzen.

**Ausführung:**

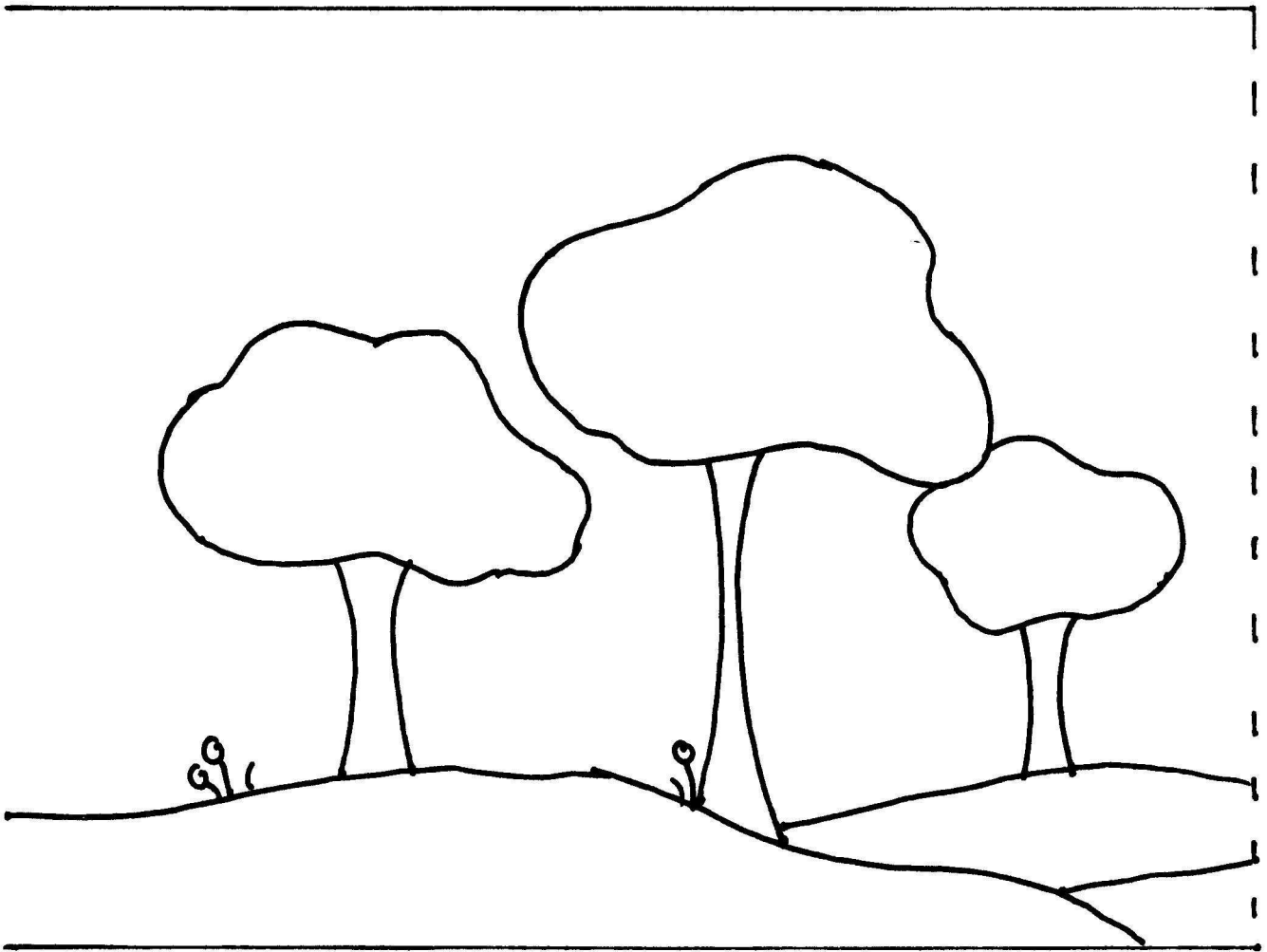
Die Position der Bäume festlegen und die Motive applizieren, wie in der Einführung beschrieben, zuerst die Baumstämme und dann die Kronen applizieren. Danach den Zaun und erst am Ende die Landschaft anbringen, um einen dreidimensionalen Effekt zu erzielen.

**Sticken:**

Die Blütenstiele mit **COTTON 12** in Grün mit einem Stielstich sticken. Knöpfe als Blütenköpfe aufnähen und einige Blütenköpfe mit einem Knötchenstich sticken.

Das **SULKY**<sup>®</sup> KreativTeam wünscht viel Spaß beim Nacharbeiten

BOM 4a



BOM 4b

