



“step-by-step” Anleitung Teewärmer „St. Petersburg“



Schwierigkeitsgrad: +

Schwierigkeitsgrade:

+ einfach

++ mittel

+++ anspruchsvoll

© copyright Gunold GMBH

Materialangaben für 2 Teewärmer

- 0,10 m **TOTALLY STABLE** (Rollenbreite 90 cm)
- 0,10 m **ULTRA SOLVY** (Rollenbreite 25 cm)
- 1 Spule **SLIVER METALLIC** (Farbnummer 8050) Lila
- 1 Spule **Gütermann Allesnäher** (Farbnummer 000) Schwarz
- Stoff A: 0,10 m schwarzer Brokatstoff
- Stoff B: 0,10 m schwarzes Fellimitat
- Stoff C: 0,10 m lila Brokatrest
- 0,10 m Vliesofix, ein beidseitiges klebendes Vlies zum Aufbügeln von Applikationen

Produktinformationen:

- **SLIVER METALLIC:** ein Maschinenstickgarn, das aus einer dünnen Metallfolie geschnitten wird.
- **TOTALLY STABLE** :ein Stickvlies mit einer speziellen Bügelbeschichtung. Der Kleber entfaltet nur eine schwache Klebekraft und lässt sich rückstandslos entfernen.
- **ULTRA SOLVY:** eine extra starke, wasserlösliche Folie, die nach dem Verarbeiten mit warmen Wasser ausgewaschen wird.

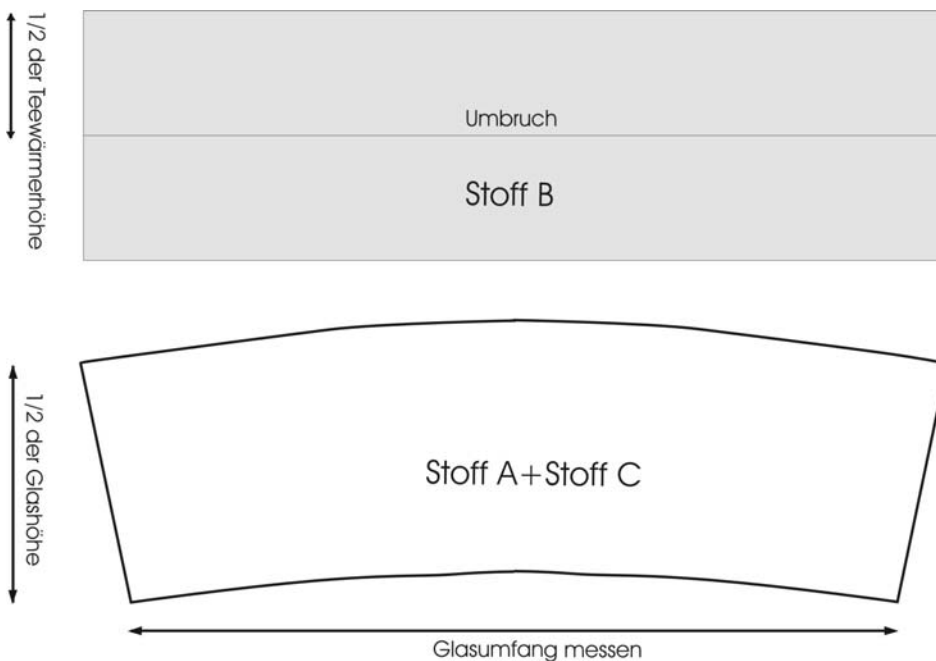
Größe: ca. 12 cm x 10 cm

Nahtzugabe: 1 cm

Zuschneiden für 1 Teewärmer:

Unterteil Teewärmer 1 x Stoff A
 1 x Stoff C
 1 x Vliesofix

Einfassung/Fellstreifen 1 x Stoff B



Anleitung

TOTALLY STABLE auf die Rückseite des Stoffes 1 bügeln.

Den Schriftzug „Za zdorov`e“ (zum Wohl/auf die Gesundheit) mit **SLIVER METALLIC** in Lila sticken.

Den Zuschnitte aus Vliesofix auf die Rückseite des bestickten Stoffes bügeln und das Trägerpapier abziehen. Den Zuschnitt aus Stoff C auflegen und aufbügeln.

Nähen:

1. Schritt Beide Längskanten des Fellstreifens versäubern.
Fellstreifen mit einer Längskante an der oberen Kante des Stoffes A /C mit 1 cm Nahtzugabe an das Unterteil nähen.
Nahtzugabe nach unten bügeln.

Soweit vorhanden, den Applikationsfuß in die Nähmaschine einsetzen.

2. Schritt Die untere Kante des Teewärmers mit einem Streifen **ULTRA SOLVY** unterlegen.
SLIVER METALLIC als Oberfaden einfädeln. Mit einem Satinstich in der Stichbreite von 3 - 4 mm und eine Stichlänge von 0,3 – 0,5 die untere Kante einfassen. Direkt neben dem Satinstich einen Geradstich nähen.
3. Schritt Seitennaht mit einem Geradstich schließen.
4. Schritt Die andere Längskante des Fellstreifens mit 1 cm Nahtzugabe an das Mittelteil nähen.
5. Schritt **ULTRA SOLVY** mit warmem Wasser auswaschen und Teewärmer trocknen lassen. Eventuell mit einem Föhn das Fell nach der Trocknung durchblasen.