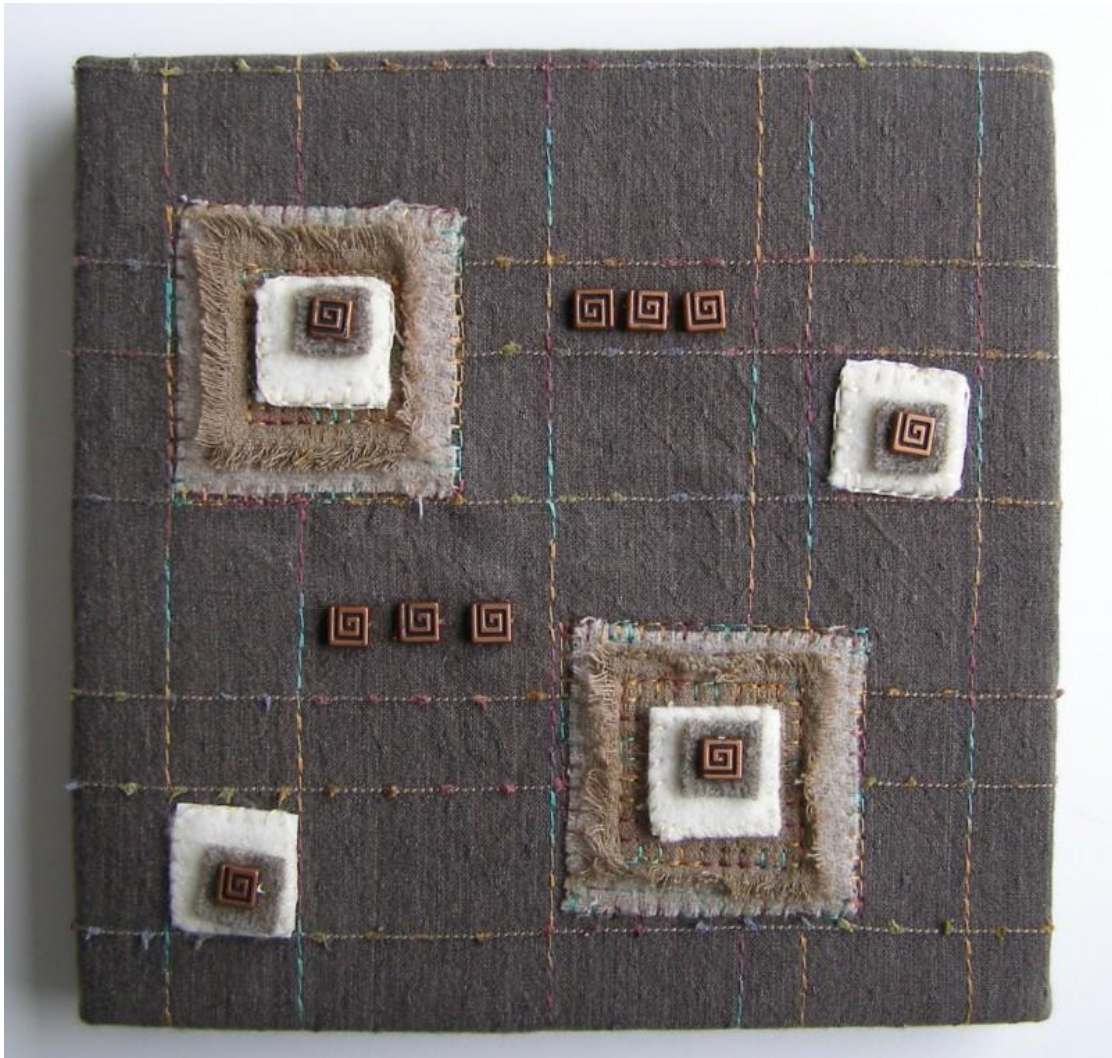


SULKY®

Bild mit Inchies



Dieses Modell wurde uns freundlicherweise zur Verfügung gestellt von **Jutta Erner**

Schwierigkeitsgrad: ++

Schwierigkeitsgrade:
+ einfach
++ mittel
+++ anspruchsvoll

© copyright Gunold GMBH

Materialangaben:

- Rest **ULTRA STABLE**
- 1 Spule **COTTON 30 MULTICOLOR** in Braun/ Türkis Farbnummer 4114
- 1 Spule **COTTON 12** in Beige Farbnummer 1070
- 30 x 30 cm braunen Leinenstoff
- Reste von Dekostoffen in Braun und Natur
- Reste von hellem und braunem Filz
- 10 Knöpfe mit Ornament
- 1 Keilrahmen 20 x 20 cm

Produktinformationen:

Garn:

COTTON 30 MULTICOLOR: ein Maschinenstick- und Quiltgarn aus 100% Baumwolle, das verschiedene Farbtöne in regelmäßigen Abständen wiederholt.

COTTON 12: ein stärkeres Maschinenstick- und Quiltgarn aus 100% Baumwolle

Stabilisator:

ULTRA STABLE: ein festes Vlies zum permanenten Aufbügeln. Es verleiht dem Stoff dauerhaft Stabilität und Form.

Größe: 20 x 20 cm

Zuschneiden:

für 4 Inchies

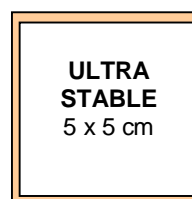
4 x ULTRA STABLE	5 x 5 cm
4 X Stoff in Natur	5 x 5 cm
4 X heller Filz	5 x 5 cm

Umrandung der Inchies

2 x Dekostoff	4,5 x 4,5 cm
2 x Dekostoff	6,0 x 6,0 cm

Vorbereiten der Inchies

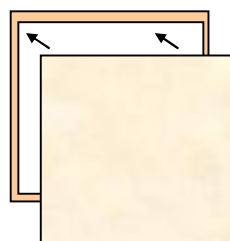
- **ULTRA STABLE** auf die linke Seite des naturfarbenen Stoffes bügeln.



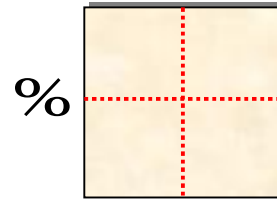
12-15 Sekunden
an jeder Stelle

Nähen der Inchies

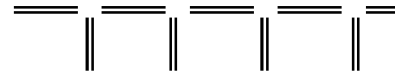
- Den Filzzuschnitt auf die Rückseite des naturfarbenen Stoffes legen und nach Bedarf mit einem Sprüzeitkleber (**KK 2000**) fixieren.



- 4 Quadrate von **2,5 x 2,5 cm** bzw. **1 x 1 Inch** ausschneiden.

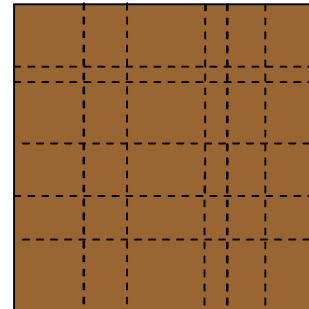


- Inchies ringsherum mit einem Langettenstich von Hand umstechen.
- Dazu **COTTON 12** 2-fädig verwenden.

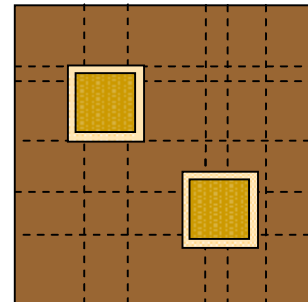


Vorbereiten des Hintergrundstoffes

- Auf die rechte Seite des Hintergrundstoffes mit **COTTON 30 MULTICOLOR** und einem Dreifachgeradstich ein unregelmäßiges Gitter nähen.



- Die Zuschnitte aus Dekostoff darauf arrangieren und ggf. mit **KK 2000** vorübergehend fixieren.
- Mit einem Langettenstich mit der Nähmaschine die Stoffe festnähen, dazu **COTTON 30 MULTICOLOR** verwenden



Fertigstellung:

- Die 4 Inchies zusammen mit den Ornamentknöpfen und weiteren kleinen Filzzuschnitten von Hand aufnähen.
- Den Stoff über den Keilrahmen spannen und auf der Rückseite fest tackern.



Das **SULKY**® KreativTeam wünscht viel Spaß beim Nacharbeiten