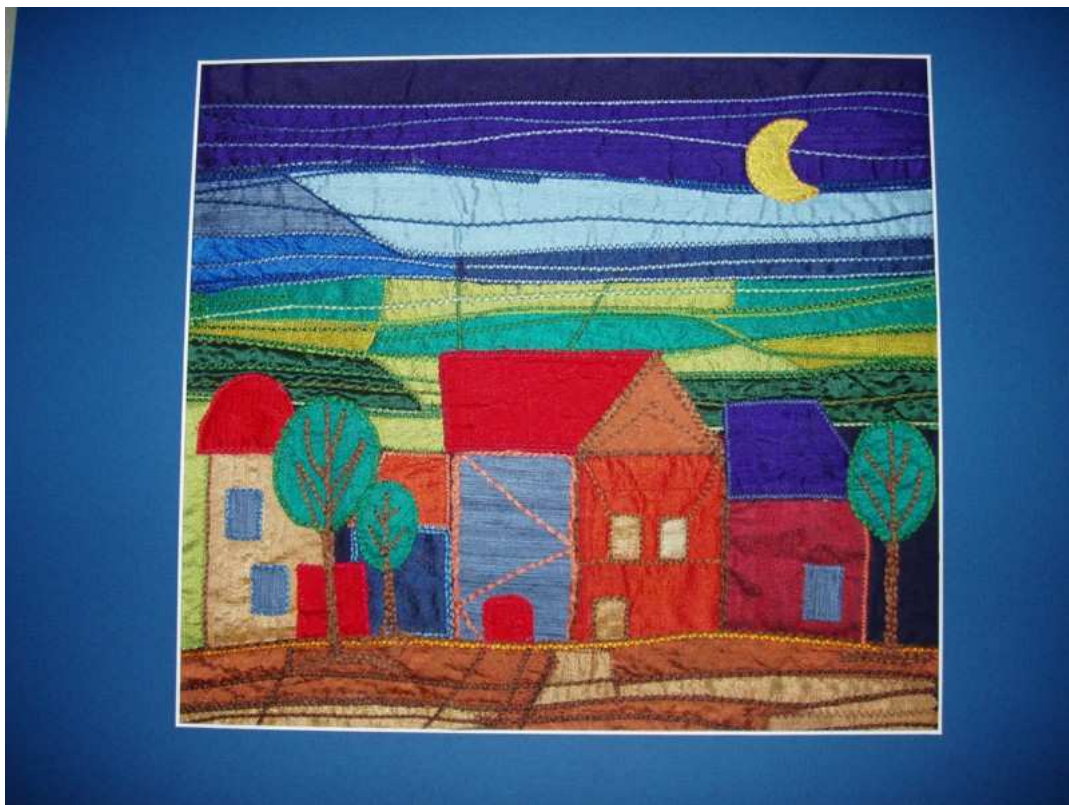


“step-by-step” Anleitung Stadt mit Mond Landschaft auf Filmoplast



Schwierigkeitsgrad: ++

Schwierigkeitsgrade:

+ einfach

++ mittel

+++ anspruchsvoll

© copyright Gunold GMBH

Materialangaben :

- 0,30 m **FILMOPLAST** (Rollenbreite 50 cm)
- je 1 Spule **RAYON** in Grün, Blau und Rot
- Reste von verschiedenen Seidenstoffen in Blau, Grün, Beigebraun und Rot für die PW-Technik auf Filmoplast
- 0,20 m Vliesofix
- Verschiedene Rest von Handstickgarnen oder dünner Wolle

Produktinformationen:

Garn:

RAYON: ein universelles Maschinenstickgarn aus 100% Viskose, das auch für Zierstiche und dekorative Quiltlinien verwendet werden kann.

Stabilisator:

FILMOPLAST: ein selbstklebendes Stickvlies. Die klebende Seite ist mit einem karierten Trägerpapier abgedeckt, das zur Weiterverarbeitung abgezogen wird.

Größe: ca.30 x 35 cm

Hinweis:

Siehe auch Lehrgang „Streifenrecycling“ auf der Homepage www.sulky-international.de

Zuschneiden:

Filmoplast	20 x 25 cm
Stoffstreifen	zwischen 2 und 4 cm Breite und ca. 30 cm Länge
	Einen Streifen in Beigebraun ca. 10 cm breit für den Hintergrund der Häuser.

Tipp:

Die Streifen nicht mit Hilfe des Lineals zuschneiden, sondern frei mit dem Rollschneider oder mit einer Schere, so dass die Kanten eher bogenförmig und nicht zu glatt verlaufen.

Arbeitsschritte

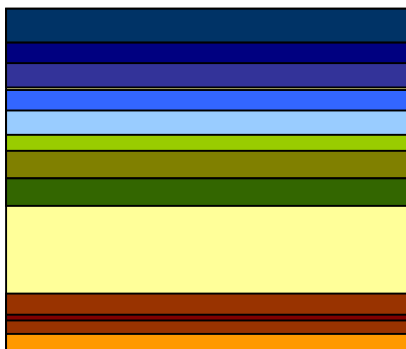
1. Schritt

Für die Streifenfläche **FILMOPLAST** im Querformat so hinlegen, dass das karierte Trägerpapier nach oben zeigt.

Von der unteren Ecke aus ca. 1/3 des Trägerpapiers abziehen, ggf. die Ecke des Trägerpapiers mit einer Stecknadel anheben.

An der unteren Kante beginnend, die Streifen mit der rechten Stoffseite nach oben direkt auf das selbstklebende **FILMOPLAST** auflegen, dabei die Ränder leicht überlappend (ca. 2mm) dachziegelförmig übereinander legen.

Den Streifen in Beige als Hintergrund für die beiden Häuser mit einplanen.

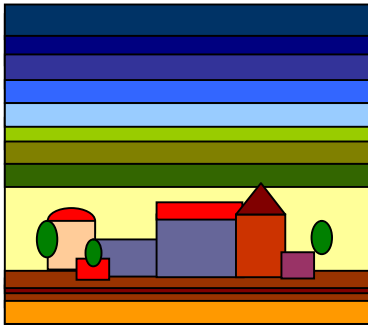


2. Schritt

Nach und nach das Trägerpapier vom **FILMOPLAST** abziehen, dabei die Streifen weiter aufkleben, bis das komplette Klebevlies bedeckt ist.

3. Schritt

Abschnitte der dünnen Wolle oder des Handstickgarns über die offenen Stoffkanten entlang der Streifen legen. Farblich passendes Rayon einlegen und mit einen kleinen Zickzackstich die Wolle fixieren.



4. Schritt

Seidenreste auf Vliesofix bügeln. Große und kleine Rechtecke für Häuser und Türen ausschneiden, für das Dach einen Halbkreis schneiden und für die Bäume Ellipsen wählen. Die Sonne als Kreis schneiden.

Das Trägerpapier vom Vliesofix abziehen, die einzelnen Elemente arrangieren und durch Bügeln fixieren.

5. Schritt

Auf die offenen Stoffkanten der größeren Applikationsteile ebenfalls Wolle aufnähen, für kleinere Teile nur einen Zickzackstich wählen zum Versäubern.

Die Baumstämme und Äste ebenfalls aus Wolle formen und festnähen.

6. Schritt

Das Bild auf Karton kleben und mit einem beliebigen Rahmen versehen.