

“step-by-step” Anleitung

Engeltasche

mit Applikation oder Stickmotiv zum downloaden unter
www.sulky-international.de



Schwierigkeitsgrad: ++

Schwierigkeitsgrade:

+ einfach

++ mittel

+++ nicht ganz einfach

© copyright Gunold GMBH

Folgende **Gütermann SULKY** - Produkte wurde für diese Anleitung verwendet:

Stabilisatoren:

ULTRA STABLE: ein festes Vlies zum permanenten Aufbügeln. Es verleiht dem Stoff dauerhafte Stabilität und Form.

Garn:

RAYON 40: ein universelles Maschinenstickgarn aus 100% Viskose, das auch für Zierstiche und dekorative Quiltlinien verwendet werden kann.

METALLIC: ein Maschinenstickgarn aus Polyester mit Metallummantelung.

Gütermann Nähgarn aus Polyester M 92/2 in Farbnummer 800 /Weiß

Hinweis:

Für das Engelmotiv beschreibt die Anleitung das Nähen der klassischen Applikation. Bei Verwendung des Engels als Stickmotivs entfällt dieser Teil der Anleitung.

Schnitt der Taschenvorlage bitte von A4 auf A3 vergrößern

Fertige Größe: 29 cm x 22 cm

Materialangaben Gütermann-SULKY:

- 0,30 m **ULTRA STABLE** (Rollenbreite 90 cm)
- 1 Spule **METALLIC** in pewter/silber (Farbnummer 7009)
- 1 Spule **METALLIC** in pine green (Farbnummer 7056)
- 1 Spule **RAYON 40** in xmas red (Farbnummer 1147)
- 1 Spule **RAYON 40** in dark ecru (Farbnummer 1128)
- 1 Spule **RAYON 40** in schwarz
- 5-8 silberne Pailletten , Gütermann 6 mm, Col.1005
- 5-8 Stiftperlen in grün , Gütermann 7 mm, Col.8535

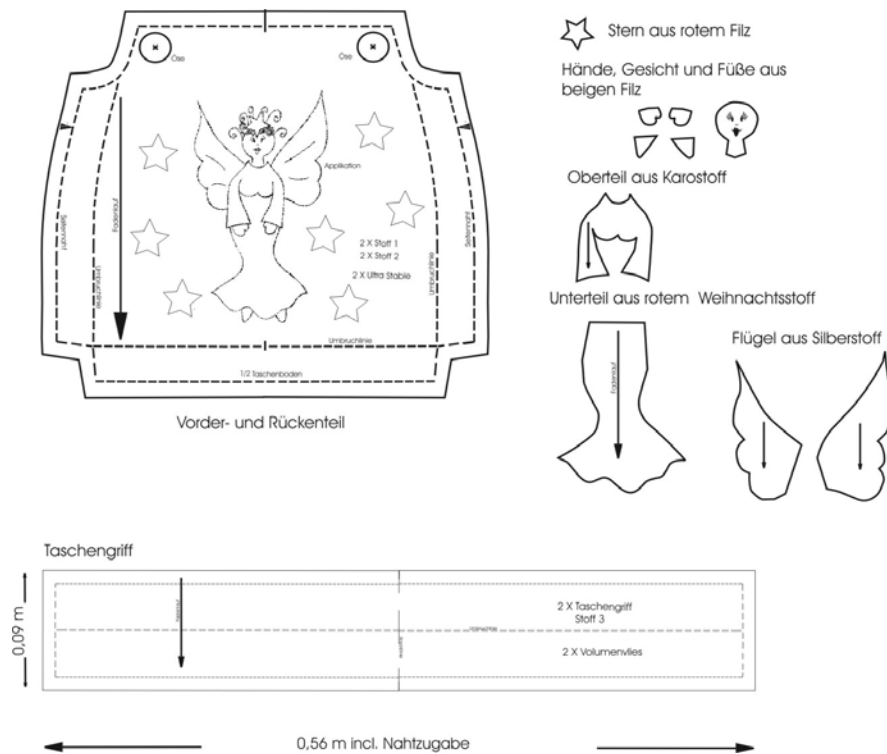
Materialangaben allgemein:

- 0,20 m weißgrundiger Baumwollstoff mit Rosendruck (Stoff2) Futter
- 0,10 m rotkariertes Baumwollstoff (Stoff3) Griffe + Oberteil
- 0,30 m weißer Baumwoll- oder Leinenstoff (Stoff1) Griffe
- 0,10m Volumenvlies Griffe
- Reste silberner Metallicfolie Unterteil
- Reste roter Weihnachtsstoff
- Reste von beige Filz
- Reste von roten Filz Stern (auf Kopf)
- Reste von weißen Filz für 5 -8 Sterne
- 4 Schalperlen, 18 mm in Grün
- 0,15 m Vliesofix von Freudenberg, ein beidseitig klebendes Vlies zum Aufbügeln von Applikationen

Schnittübersicht:

Hinweis:

Beschichtete Stoffqualitäten (Metallicfolien) bitte nur von links bügeln.



Zuschnitt:

2 x den Taschenzuschnitt aus **ULTRA STABLE** ausschneiden.

Das Vlies auf die Rückseite des weißen Leinenstoffes bügeln.

Zum permanenten Fixieren mit dem Bügeleisen (Einstellung 3 Punkte) an jeder Stelle 12 – 15 Sekunden fest aufdrücken.

Rings um das aufgebügelte Vlies ausschneiden, Nahtzugabe von 1cm ist im Schnitt bereits enthalten.

Einen Taschenzuschnitt als Schnittmuster für das Futter verwenden und das Futter doppelt in der gleichen Größe zuschneiden.

Applikation vorbereiten:

Die Einzelteile des Engels auf die matte Seite des Vliesofix abpausen und grob ausschneiden. Die Zuschnitte aus Vliesofix auf die Rückseite der entsprechenden Stoffe bügeln und entlang der aufgezeichneten Kontur exakt ausschneiden. Das Trägerpapier abziehen und die einzelnen Teile entsprechend der Vorlage fixieren und aufbügeln.

Die Flügel werden als erstes auf die Vordertasche lt. Vorlage gebügelt, danach kommen Gesicht und Füße. Anschließend das Unterteil, die Hände und das Oberteil.

Nach dem Sticken der Haare der rote Filzstern.

Nähanleitung:

Soweit vorhanden, den Applikationsfuß in die Nähmaschine einsetzen.

1. Schritt

Für den Satinstich eine Stichbreite von 3 - 4 mm und eine Stichlänge von 0,3 – 0,5 wählen. Und alle Teile des Motives umranden:

- Flügel mit **METALLIC** in pewter/silber umranden und innere Konturen sticken
- Gesicht / Füße mit **RAYON 40** in dark ecru
- Unterteil mit **RAYON 40** in xmas red
- Hände mit **RAYON 40** in dark ecru
- Oberteil mit **METALLIC** in pine green
- Augen und Nase mit **RAYON 40** in schwarz **Tipp: mit Bleistift vorzeichnen**
- Mund mit **RAYON 40** in xmas red
- Armsaum mit einem kleinen Dekostich in **METALLIC**/pine green
- **METALLIC** in pewter/silber mehrfach um einen Bleistift wickeln und abziehen. Die „Locke“ mit einer Stecknadel fixieren. 2 -3 „Locken“ mit einem Geradstich feststeppen und zum Schluss der roten Filzsterne mit einem Geradstich aufgesteppt.
- Weißen Filzsterne unregelmäßig verteilen und mit einem Geradstich mit **METALLIC** in pewter/silber aufsteppen.
- Je eine Paillette und eine Stiftperle mittig auf die einzelnen Sterne von Hand sticken.

2. Schritt

Beide Taschenzuschnitte rechts auf rechts zusammenlegen. Entlang der Vlieskante ab Zwick 1 die beiden Seitennähte und den unteren Taschenboden zusammen nähen.

Die Nahtzugaben auseinander bügeln und die offenen Ecken schließen.

Mit den beiden Futterzuschnitten ebenso verfahren, dabei aber an der Taschenbodennaht 15cm zum Wenden offen lassen.

3. Schritt

Tasche auf rechte Seite wenden, Futter auf linke Seite wenden und über die Tasche stülpen.

Die rechte Stoffseite von Tasche + Futter liegen jetzt aufeinander und werden an der oberen noch offenen Seite von Zwick 1 zu Zwick 1 verstürzt. Nahtzugabe auseinander bügeln und das Futter durch die Wendeöffnung wenden und Öffnung mit einem Geradstich schließen.

4. Schritt

Volumenvlies auf Griffe mit 0,5 cm Nahtzugabe entlang der Schnittkante aufsteppen.

Griffe an der Längskante verstürzen und wenden.

5. Schritt

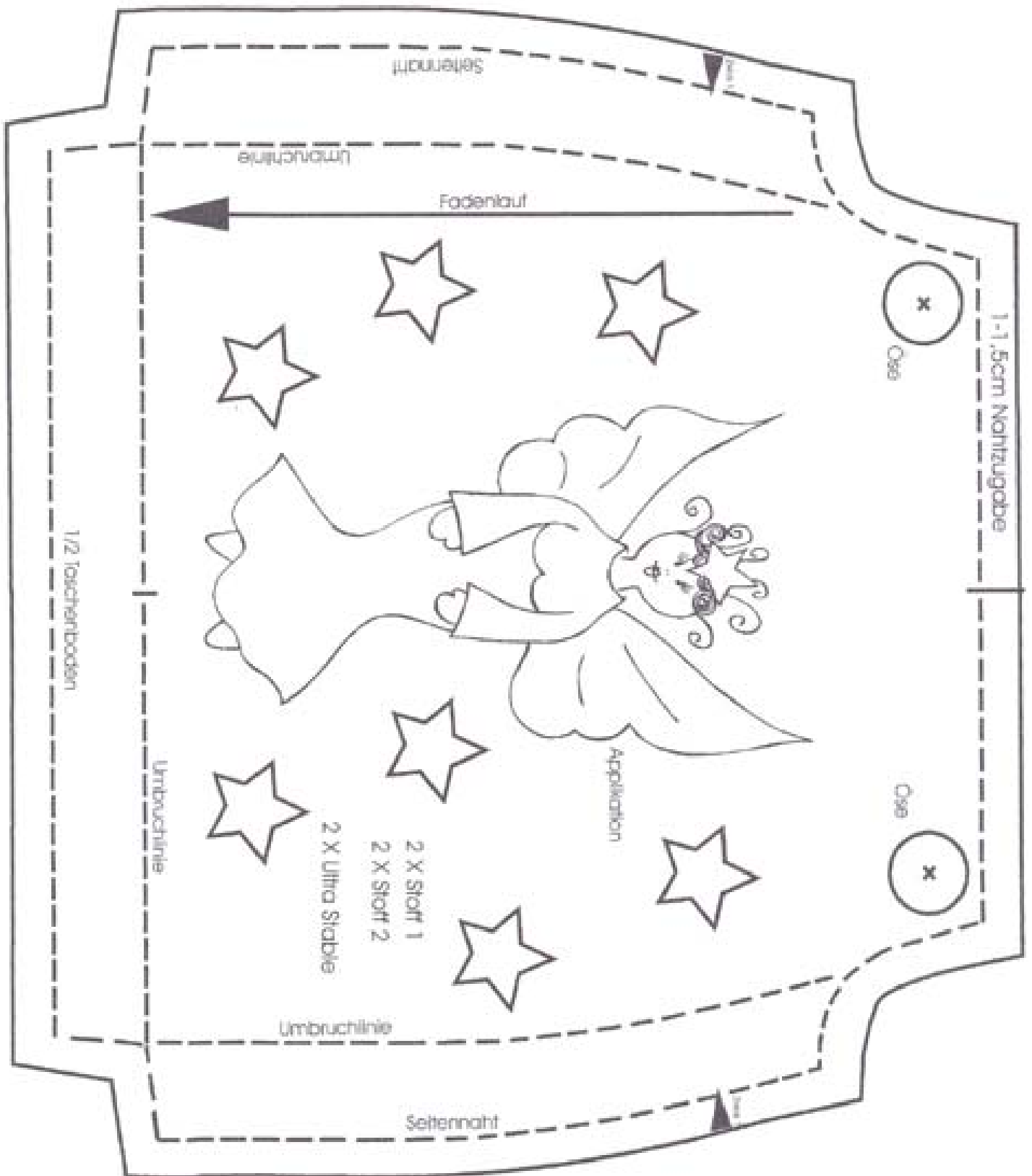
Ösen lt. Arbeitsanleitung einarbeiten

Die Griffenden durch die Ösen ziehen und anschließend durch je eine Schalperle, dabei 3 cm nach der Perle stehen lassen.

Das Enden mit etwas Volumenvlies ausfütern, 1 cm nach innen einschlagen und mit einem Geradstich schließen.

Ihr SULKY Kreativ Team wünscht Ihnen viel Spaß beim Nähen

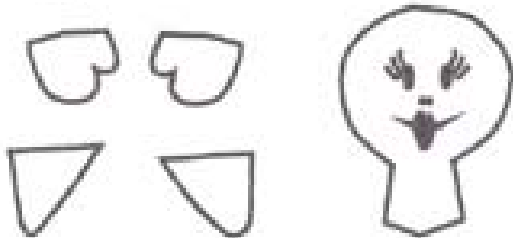
Bitte Vorlage auf A3 vergrößern
fertige Breite 29 cm



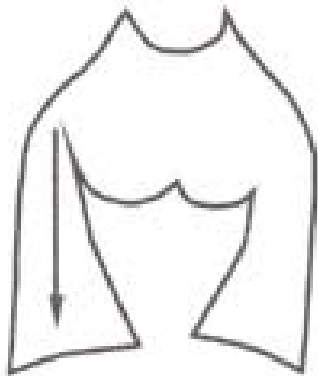


Stern aus rotem Filz

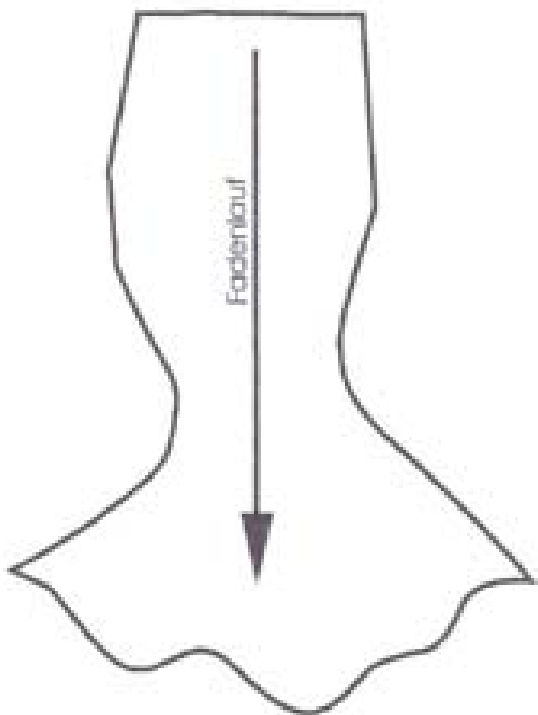
Hände, Gesicht und Füße aus
beigen Filz



Oberteil aus Karostoff



Unterteil aus rotem Weihnachtsstoff



Flügel aus Silberstoff



Originalgröße