

“step-by-step” Anleitung „Garden“ Schürze



Schwierigkeitsgrad: +

Schwierigkeitsgrade:

+ einfach

++ mittel

+++ anspruchsvoll

Materialangaben:

- 0,20 m **TOTALLY STABLE:** (Rollenbreite 90 cm)
- 1 Spule **Gütermann Allesnäher** (Farbnummer 396) Grün
- 1 Spule **RAYON 40** (Farbnummer 1086) Cremeweiß
- 1 Spule **RAYON 40** (Farbnummer 1032) Lila
- 1 Spule **RAYON 40** (Farbnummer 1510) Hellgrün
- 1 Spule **RAYON 40** (Farbnummer 1051) Grün
- 1 Spule **RAYON 40** (Farbnummer 1039) Rot
- 1 Spule **RAYON 40** (Farbnummer 1005) Schwarz
- Stoff 1: 0,80 m dunkelgrüner Baumwollstoff
- Stoff 2: 0,60 m grüngestreifter Baumwollstoff

Produktinformationen:

- **RAYON 40:** ein universelles Maschinenstickgarn aus 100% Viskose, das auch für Zierstiche und dekorative Quiltlinien verwendet werden kann.
- **TOTALLY STABLE:** ein Stickvlies mit einer speziellen Bügelbeschichtung. Der Kleber entfaltet nur eine schwache Klebekraft und lässt sich rückstandslos entfernen.

Größe: 0,52 m x 0,76 m

Nahtzugabe: 1 cm

Zuschneiden:

Schürze Vorderteil	1 x Stoff 1
Tasche	1 x Stoff 1
Bindebänder	4 X Stoff 2
Schrägstreifen	aus Stoff 2 insgesamt 3 m Länge

Anleitung

1. Schritt: **TOTALLY STABLE** auf die Rückseite der Schürze und der Tasche bügeln.

Sticken:

Wichtel lt. Schnitt sticken (siehe Stickmotive zum Downloaden)

Schrift frei wählen und in der vorderen Mitte der Tasche sticken.

TOTALLY STABLE vorsichtig von der Rückseite abreißen.

2. Schritt Schrägbänder an den diagonalen Schnittkanten rechts auf rechts legen und mit einer Nahtzugabe von 0,5 cm zusammen nähen.

Alle Nähte auseinander bügeln.

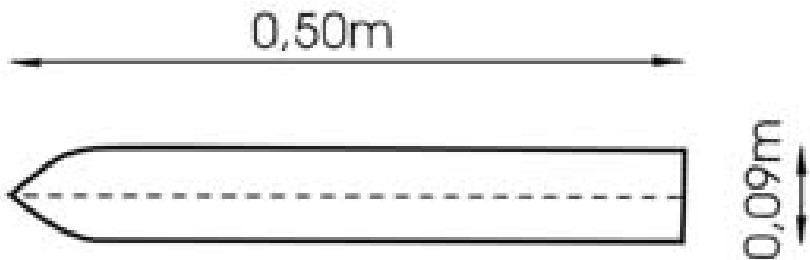
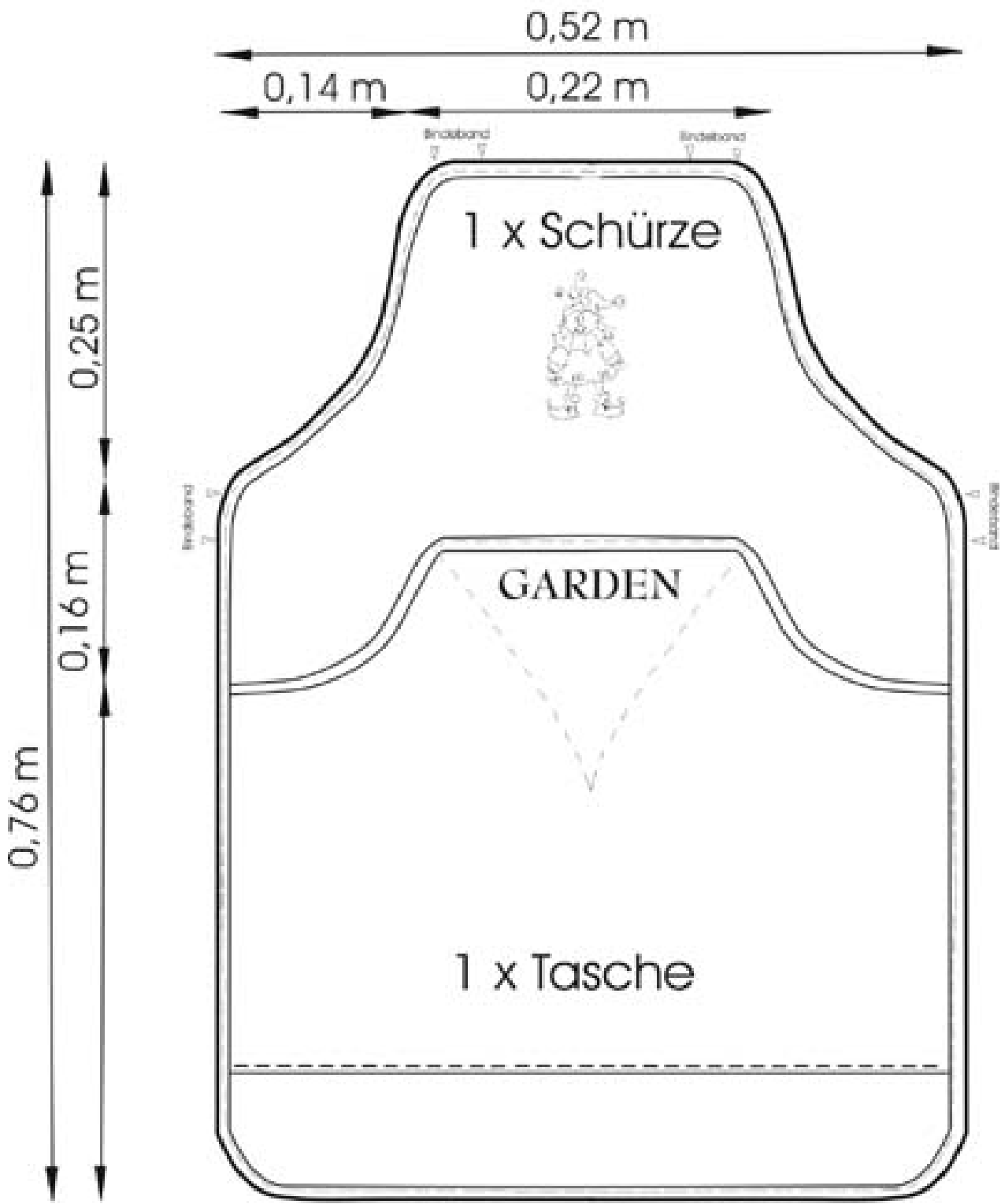
Die obere Taschenkante mit dem Schrägband einfassen.

3. Schritt: Die Tasche lt. Schnitt platzieren und mittig feststeppen.

4. Schritt: Die Schürze ringsherum mit Schrägband einfassen.

5. Schritt: Die Bindebänder jeweils zur Hälfte legen. An der Spitze und der Längskante zusammennähen. Wenden und bügeln. Knappkantig absteppen und an den Markierungen festnähen.

Garten- Schürze



4 x Bindeband