

“step-by-step” Anleitung „Garden“ Tasche



Schwierigkeitsgrad: +++

Schwierigkeitsgrade:

- + einfach
- ++ mittel
- +++ anspruchsvoll

Materialangaben:

- 0,30 m **ULTRA STABLE**: (Rollenbreite 90 cm)
- 1 Spule **Gütermann Allesnäher** (Farbnummer 396) Grün
- 1 Spule **RAYON 40** (Farbnummer 1149) Hellbraun
- 1 Spule **RAYON 40** (Farbnummer 1032) Lila
- 1 Spule **RAYON 40** (Farbnummer 1510) Hellgrün
- 1 Spule **RAYON 40** (Farbnummer 1051) Grün
- 1 Spule **RAYON 40** (Farbnummer 1039) Rot
- 1 Spule **RAYON 40** (Farbnummer 1005) Schwarz
- Stoff 1: 0,50 m dunkelgrüner Baumwollstoff
- Stoff 2: 0,50 m bunt kariertes Baumwollstoff
- Stoff 3: 0,50 m gestreifter Stoff in Grün

Produktinformationen:

- **RAYON 40**: ein universelles Maschinenstickgarn aus 100% Viskose, das auch für Zierstiche und dekorative Quiltlinien verwendet werden kann.
- **ULTRA STABLE**: ein festes Vlies zum permanenten Aufbügeln. Es verleiht dem Stoff dauerhafte Stabilität und Form.

Größe: 0,26 m x 0,47 m

Nahtzugabe: 1 cm

Zuschneiden:

Tasche	2 x Stoff 1 2 x Stoff 2 2 x ULTRA STABLE
Taschebeutel (=aufgesetzte Tasche)	2 x Stoff 1
Taschenboden	2 x Stoff 1 2 x Stoff 2 2 x ULTRA STABLE
Schrägstreifen	aus Stoff 3 insgesamt 3 m

Anleitung

1. Schritt **ULTRA STABLE** auf die Rückseite der Tasche und des Bodens bügeln. Zum Fixieren mit dem Bügeleisen (Einstellung auf 3 Punkte) an jeder Stelle 12 – 15 Sekunden fest aufdrücken. Ein Stück **ULTRA STABLE** (ca. 20 x 20 cm) mittig unter den vorderen Taschenbeutel bügeln, an der Stelle, an der später der Wichtel gestickt wird.

Sticken:

Wichtel auf den mittleren Bereich des vorderen Taschenbeutels sticken (siehe Stickmotive zum Downloaden).

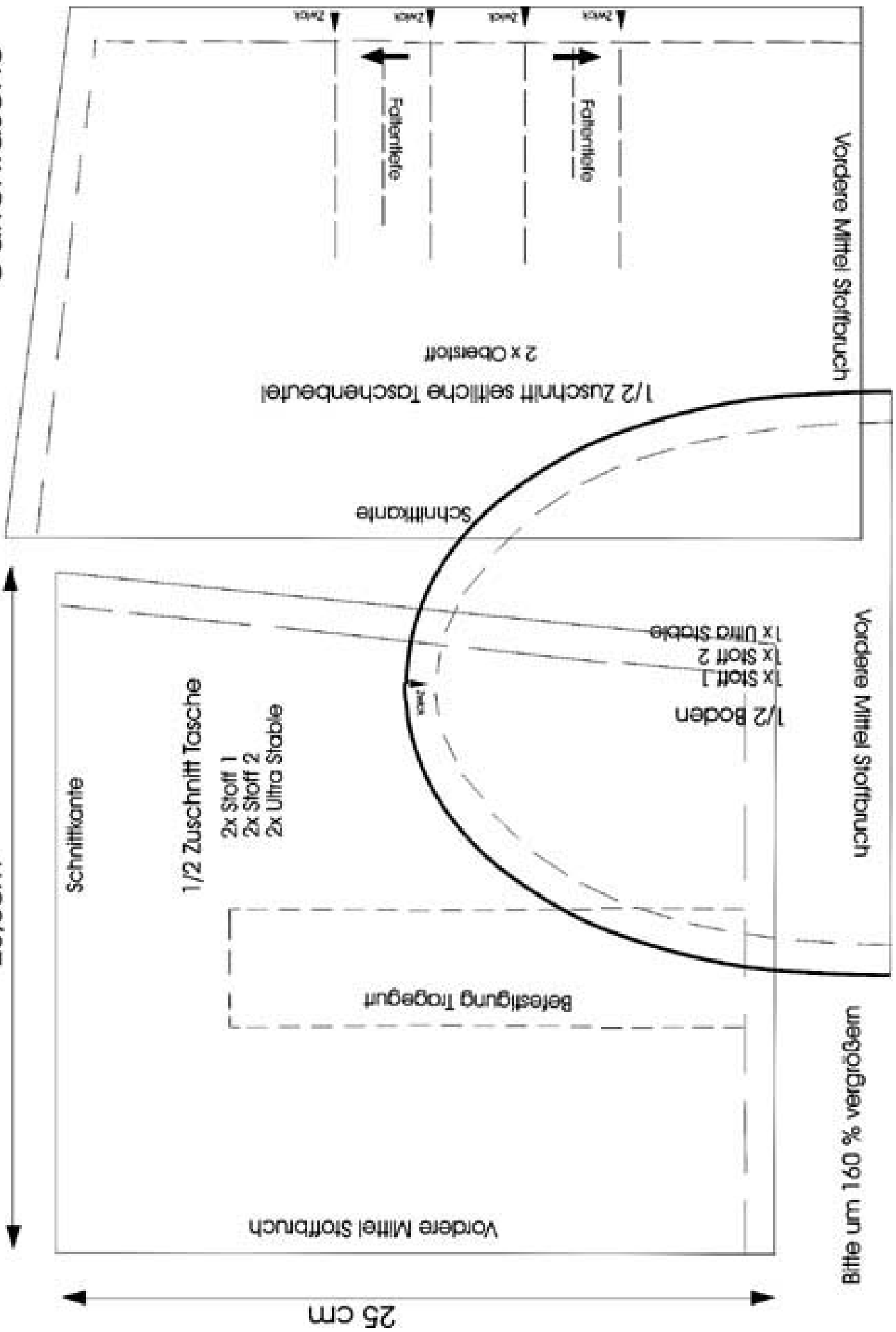
2. Schritt Zuschnitte für die Schrägbänder an den diagonalen Schnittkanten rechts auf rechts mit einer Nahtzugabe von 0,5 cm zusammen nähen und die Nahtzugaben auseinander bügeln. Die obere Kante der beiden Taschenbeutel mit Schrägband einfassen.

3. Schritt Die Tragegurte lt. Schnitt auf der Tasche mit Stecknadeln fixieren und aufsteppen.
An den beiden Taschenbeutel die Falten lt. Zwick einlegen und mit Stecknadeln fixieren.
Jeweils einen Taschenbeutel auf einen Taschenzuschnitt legen und mit einem großen Stich heften.
Beide Taschenzuschnitte rechts auf rechts legen und an der Außenkante zusammen nähen. Die Nähte auseinander bügeln.
4. Schritt Den Boden mit einem Geradstich einsetzen, dabei liegt die Naht außen.
Die Nahtzugabe mit dem Schrägband einfassen.
5. Schritt Die beide Futterzuschnitte aus Stoff 2 rechts auf rechts legen und an der Außenkante zusammen nähen. Naht auseinander bügeln.
Boden mit einem Geradstich einsetzen, Nahtzugabe innen liegend.
Das Futter in die Tasche einschieben, obere Kante der Tasche und des Futters mit Stecknadel fixieren.
Die obere Kante der Tasche mit Schrägband einfassen, dabei das Futter mitfassen.

Gartentasche

23,5cm

25 cm



Bitte um 1,60 % vergrößern