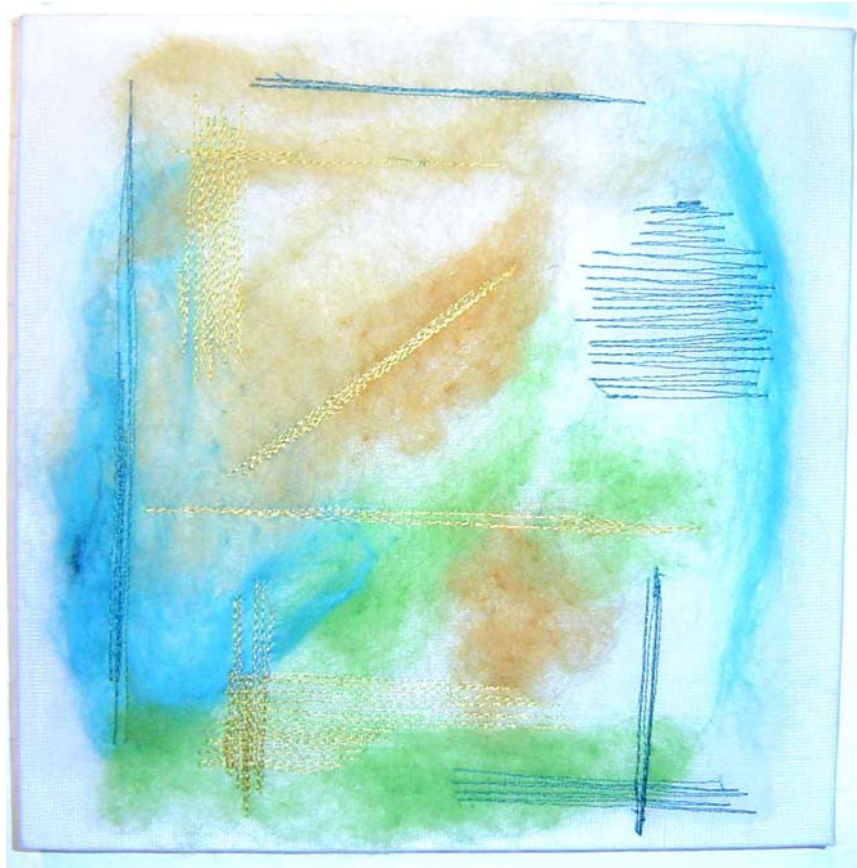


SULKY®



Bildgestaltung aus 9 Elementen Bild 3



Schwierigkeitsgrad: ++

Schwierigkeitsgrade:

+ einfach

++ mittel

+++ anspruchsvoll

© copyright Gunold GMBH

Materialangaben für Bild 3

- 0,20 m **TEAR EASY** (Rollenbreite 25 cm)
- 0,20 m **SOLVY** (Rollenbreite 25 cm)
- 0,30 m weiße Gaze, Nessel oder dünner bis mittelstarker Stoff in gleicher Farbe
- 1 Spule Maschinenstickgarn **RAYON 40** Petrol Nr.1250, Gelb Nr.1185
- Märchenwolle in den Farben Gold, Türkis und Maigrün
- 1 bespannter Keilrahmen in der Größe 20 x 20 cm
- 1 Rest Volumenvlies 18 x 18 cm
- Werkzeug: Filznadel mit Griff, 1 Styroporunterlage

Produktinformationen:

Stabilisator:

- **TEAR EASY:** ein dünnes weiches Stickvlies zum Ausreißen. Bei der Maschinenapplikation gewährleistet es einen besseren Transport des Stoffes.
- **SOLVY:** eine transparente Folie, die nach dem Nähen ausgewaschen wird.

Maschinenstickgarn

- **RAYON:** ein universelles Maschinenstickgarn aus 100% Viskose.

Bildgröße: 20 x 20 cm

Arbeitsschritte Bild 3

Das Bild besteht aus Märchenwolle, die mit einer Filznadel aufgebracht wurde und Übernähtungen mit Maschinenstickgarn.

1. Schritt : Zuschnitt

Nessel	30 x 30 cm
TEAR EASY	20 x 20 cm
Volumenvlies	18 x 18 cm

2. Schritt: Auffilzen von Märchenwolle

- Mittig auf dem Stoff ein Quadrat von 20 x 20 cm definieren. Dazu an den 4 Ecken jeweils eine Stecknadel befestigen.
- Den Nessel auf eine Styropor-Unterlage legen und an den Ecken mit Stecknadeln fixieren.
- Filznadeln im Nadelgriff befestigen.
- Märchenwolle zu einem dünnen Woll-Vlies auseinander ziehen.
- Einige Stücke von diesem Woll-Vlies auf dem Untergrund arrangieren (siehe Foto), dabei innerhalb des markierten Quadrates bleiben.
- Die Wolle mit den Filznadeln durch den Stoff stechen, dabei werden die Wollhaare teilweise durch den Stoff gezogen.

3. Nähen des Bildes

- TEAR EASY unter die Filzfläche legen und mit Stecknadeln fixieren.
- Ein Stück Solvy über die Wollfläche legen und ebenfalls mit Stecknadeln befestigen.
- Transporteur versenken und mit freiem Maschinensticken darüber nähen. Nähte in Form von kleinen Flächen und verstärkten Linien aufbringen.
- Gelbes und petrolfarbenes Rayon setzen hier die Akzente.
- Die Anordnung der Sticklinien und –flächen ergibt sich aus dem Foto.

4. Bild fertig stellen

- SOLVY vorsichtig an den Nähten abreißen, kleine Reste lassen sich mit einem angefeuchteten Wattestäbchen entfernen.
- TEAR EASY auf der Rückseite vorsichtig abreißen.
- Durch das Unterlegen von Volumenvlies wird der textile Charakter des Bildes verstärkt.
- Das Vlies vor dem Aufspannen mit doppelseitigem Klebeband auf der Leinwand fixieren.
- Stoff auf den Keilrahmen legen, gleichmäßig zur Rückseite spannen und mit einem Handtacker befestigen.
- Dabei zuerst den Stoff über die Höhe spannen, dann gleichmäßig jeweils mittig beginnend zu den Ecken spannen.
- Ecken so einschlagen, dass sich eine Falte bildet, evtl. etwas Stoff heraus schneiden.

Ihr Sulky Kreativ Team wünscht Ihnen viel Spaß beim Nähen