

SULKY[®]



“step-by-step” Anleitung

Nikolausstiefel



Schwierigkeitsgrad: ++

Schwierigkeitsgrade:

+ einfach

++ mittel

+++ anspruchsvoll

© copyright Gunold GMBH

Folgende **Gütermann Sulky** - Produkte wurde für diese Anleitung verwendet:

Stabilisatoren:

TOTALLY STABLE: ein Stickvlies mit einer speziellen Bügelbeschichtung.
Der Kleber entfaltet nur eine schwache Klebekraft und lässt sich rückstandslos entfernen.

Garn:

RAYON 40: ein universelles Maschinenstickgarn aus 100% Viskose, das auch für Zierstiche und dekorative Quiltlinien verwendet werden kann.

METALLIC: ein Maschinenstickgarn aus Polyester mit Metallummantelung.

SLIVER METALLIC: ein Maschinenstickgarn, das aus einer dünnen Metallfolie geschnitten wird.

Gütermann Nähgarn aus Polyester M 92/2 in Farbnummer 800 /weiss

Materialangaben Gütermann-SULKY bei Originalgröße der Vorlage

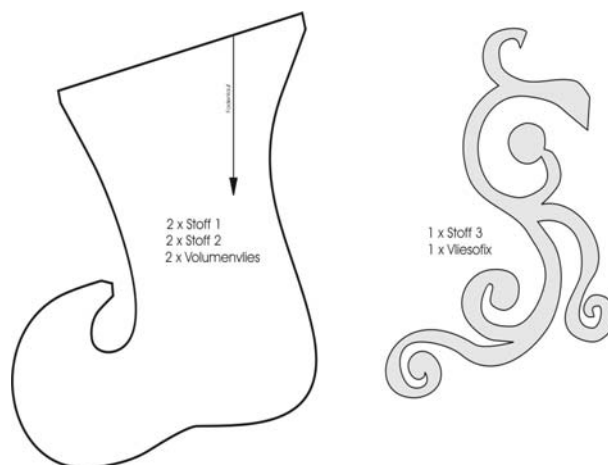
(Fertige Größe: 27 cm x 35 cm)

- 0,40 m **TOTALLY STABLE** (Rollenbreite 90 cm)
- 1 Spule **RAYON 40** in xmas red (Farbnummer 1147)
- 1 Spule **RAYON 40** in dark xmas green (Farbnummer 1051)
- 1 Spule **METALLIC** in pewter/silber (Farbnummer 7009)
- 1 Spule **SIVER METALLIC** in opalescent (Farbnummer 8040)

Materialangaben allgemein:

- 0,40 m weißer Baumwoll- oder Leinenstoff (Stoff1)
- 0,40 m weißgrundiger Baumwollstoff mit Rosendruck (Stoff2)
- 0,35 m rotkariertes Baumwollstoff (Stoff3)
- 0,40 m Volumenvlies
- 0,20 m Vliesofix , ein beidseitig kleben des Vlies zum Aufbügeln von Applikationen
- 0,50 m fertiges Schrägband, Breite 3,5 cm, (Stoff 2)
Tipp: Schrägband selber schneiden

Schnittübersicht:



Zuschnitt:

Den Stiefel je 2 x gegengleich aus Stoff 1, Stoff 2, **TOTALLY STABLE** und dem Volumenvlies ausschneiden.

TOTALLY STABLE auf die linke Stoffseite der beiden Stiefelzuschnitte aus Stoff 1 bügeln.

Für den Zickzackstich **METALLIC** in pewter/silber einfädeln und lt. Vorlage in Längs- und Querrichtung Vorder – und Rückseite des Stiefels mehrfach übernähen.

Mit **SLIVER METALLIC** in opalescent links und rechts neben dem 1. Zickzackstich nochmals nähen.

Applikation vorbereiten:

Das Ornament auf die matte Seite des Vliesofix abpausen und grob ausschneiden.

Die Zuschnitte aus Vliesofix auf die Rückseite der entsprechenden Stoffe bügeln und entlang der aufgezeichneten Kontur exakt ausschneiden.

Das Trägerpapier abziehen und die einzelnen Teile entsprechend der Vorlage fixieren und aufbügeln.

Nähanleitung:

Soweit vorhanden, den Applikationsfuß in die Nähmaschine einsetzen.

1. Schritt

Für den Satinstich eine Stichbreite von 3 - 4 mm und eine Stichlänge von 0,3 – 0,5 wählen.

Das Ornament mit einem Satinstich und **RAYON 40** in xmas red umranden.

„X-MAS“ Schriftzug in **RAYON 40** in dark xmas green sticken.

2. Schritt

Volumenvlies mit 0,5 cm Nahtzugabe entlang der Schnittkante auf Stoff 1 aufsteppen.

Beide Stiefelzuschnitte aus Stoff 1 rechts auf rechts zusammenlegen.

Entlang der Außenkante ringsherum zusammen nähen.

Nahtzugabe an den Außenecken zurückschneiden und an den Innenrundungen einschneiden. Stiefel wenden.

3. Schritt

Den Innestiefel (Stoff2) rechts auf rechts zusammenlegen. Entlang der Außenkante ringsherum zusammen nähen.

Innesticiefel in Außenstiefel schieben und fixieren.

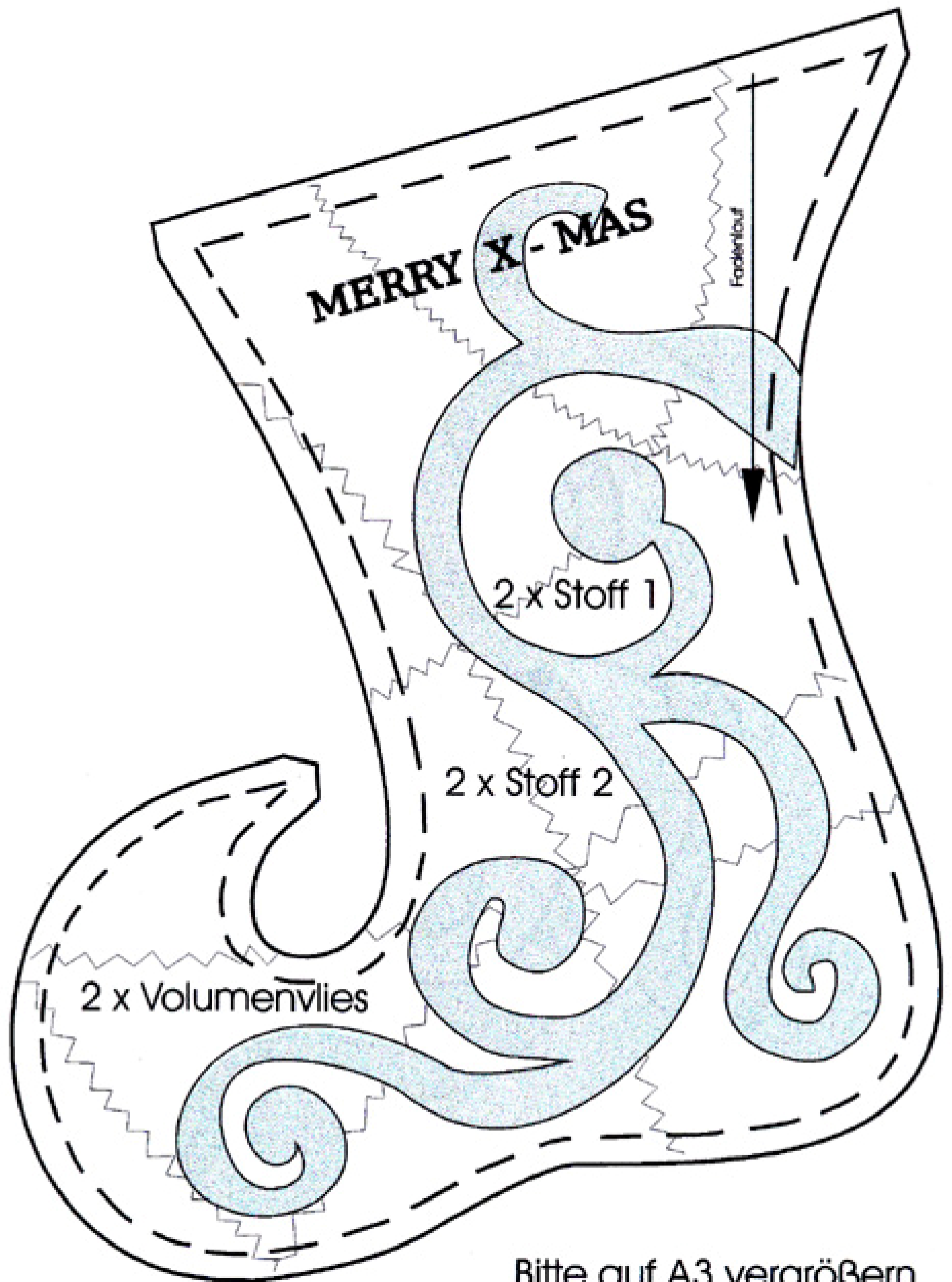
4. Schritt

Die obere Kante des Stiefels mit Schrägband einfassen und aus dem Ende des Schrägbandes eine Schlaufe formen.

5. Schritt

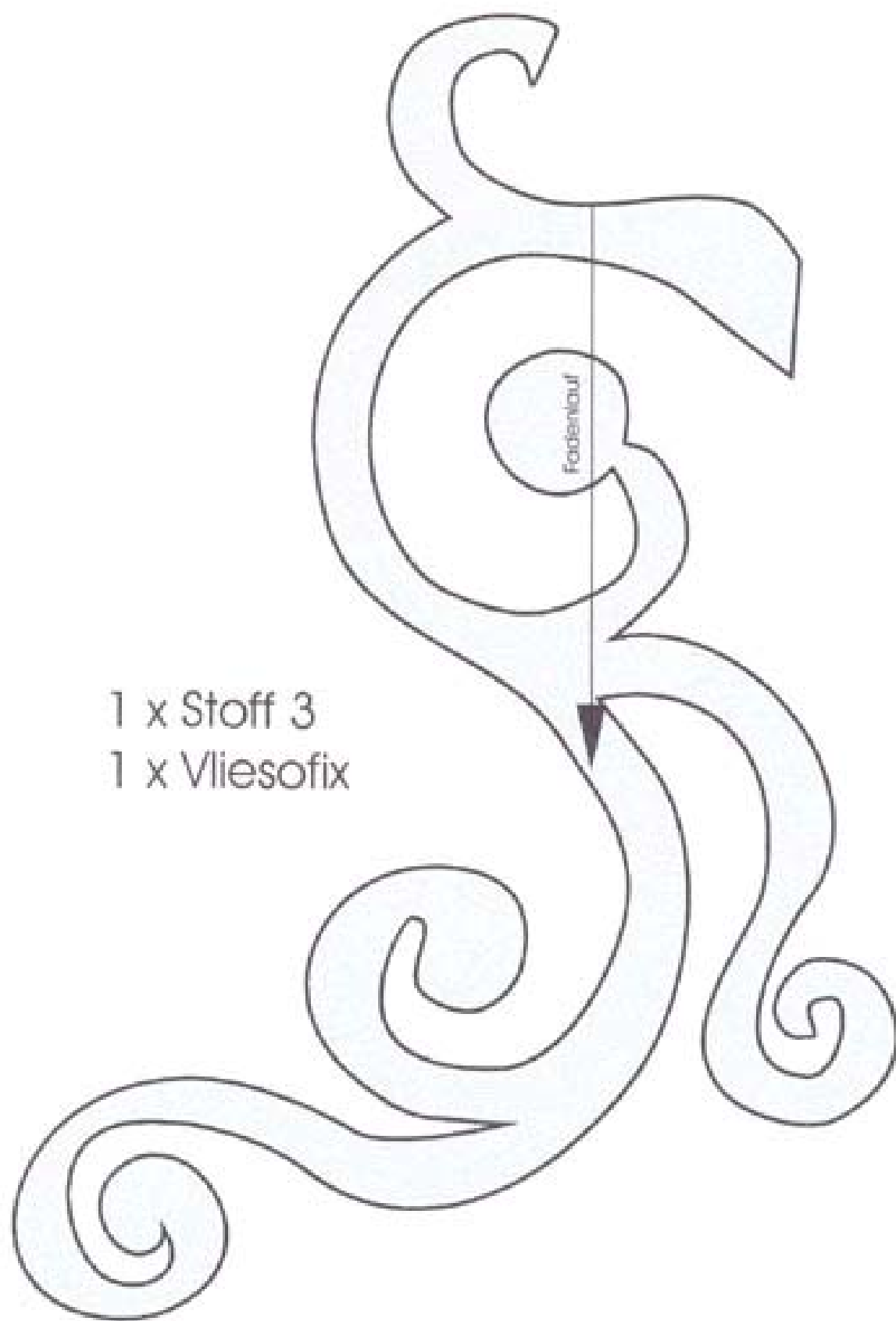
Stiefelspitze mit etwas Volumenvlies ausfüttern

Ihr SULKY Kreativ Team wünscht Ihnen viel Spaß beim Nähen



Bitte auf A3 vergrößern

Applikation



Bitte auf A3 vergrößern